

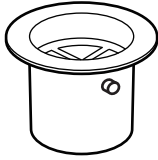

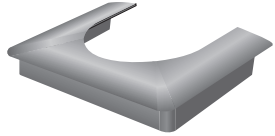
ガーデンパン NGP-5714・5714F

2016.10.1

施工手順書

ガーデンパン NGP-5714・5714F をお買い上げいただきありがとうございます。
末永くご愛用いただくために、この「施工手順書」をよくお読みいただき、
正しい施工をお願いいたします。

ガーデンパン 付属品

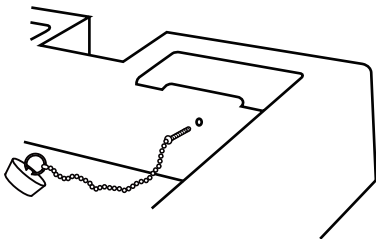
 <p>排水用目皿 ×1 個</p>	 <p>ゴム栓 ×1 個</p>	 <p>不凍水栓用アジャスター ×1 個</p>
NGP-5714・5714F 共通		NGP-5714F 専用

ガーデンパン 取付け

※ ガーデンパンの取付けは、水栓柱を設置施工後行って下さい。

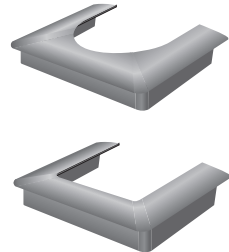
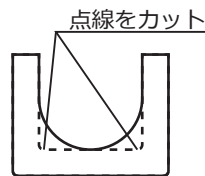
NGP-5714F (不凍水栓使用) の準備

ゴム栓を本体と固定してください。(必要な場合)
本体内側の穴にネジ部を差し込み、
裏側からナットで固定します。



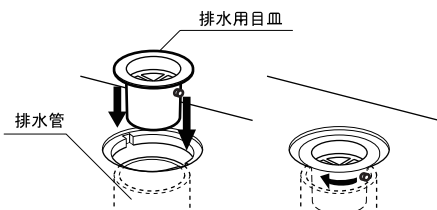
不凍水栓用アジャスターの準備

Φ60mmと□60mmの水栓柱に対応しております。
□60mmの場合は裏側の
溝をカッター等でカット
してください。



ガーデンパンの設置

- ① 水栓柱・排水管に合わせ、ガーデンパンを設置してください。
- ② 排水管に合わせ、排水用目皿をガーデンパン本体に取り付けます。
排水用目皿の突起部を本体の凹み部に合わせ
差し込み、回すことで外れなくなります。



⚠ 設置時の注意

※ 基礎コンクリートに設置し固定する場合、
基礎の膨張・収縮によりガーデンパンに
クラックが発生する場合があります。
周囲に目地を設け負担を軽減して下さい。

